

Wir freuen uns auf Sie

Haben Sie Interesse an unserem Angebot, wünschen Sie eine Beratung oder möchten Sie unsere Einrichtung unverbindlich kennenlernen – wir freuen uns auf Sie und auf das Gespräch mit Ihnen.

Das Team des TageWerk steht Ihnen montags bis freitags in der Zeit von 9 bis 15 Uhr gerne zur Verfügung. Schreiben Sie uns, rufen Sie uns an oder kommen Sie ganz einfach vorbei.

TageWerk gemeinnützige GmbH
Wettorstraße 16
31785 Hameln

Ihre Ansprechpartnerin:
Frauke Wollenberg-Friedrich

Telefon 05151 - 106 86 22
Telefax 05151 - 106 86 23

E-Mail: kontakt@tagewerk-hm.de
www.rehse-gruppe.de

Wir sind Mitglied im Sozialpsychiatrischen Verbund des Landkreises Hameln-Pyrmont und pflegen die Zusammenarbeit mit den anderen Anbietern psychosozialer Hilfen.

Von Mensch zu Mensch



Das TageWerk gehört zum Netzwerk der Rehse-Gruppe.

Leistungen dieses Verbundes sind:

Ambulante Betreuung

Ambulante Pflege

Betreutes Wohnen

Ergotherapie

Essen auf Rädern

Kurzzeitpflege

Psychiatrische Pflege

Senioren Wohngemeinschaften

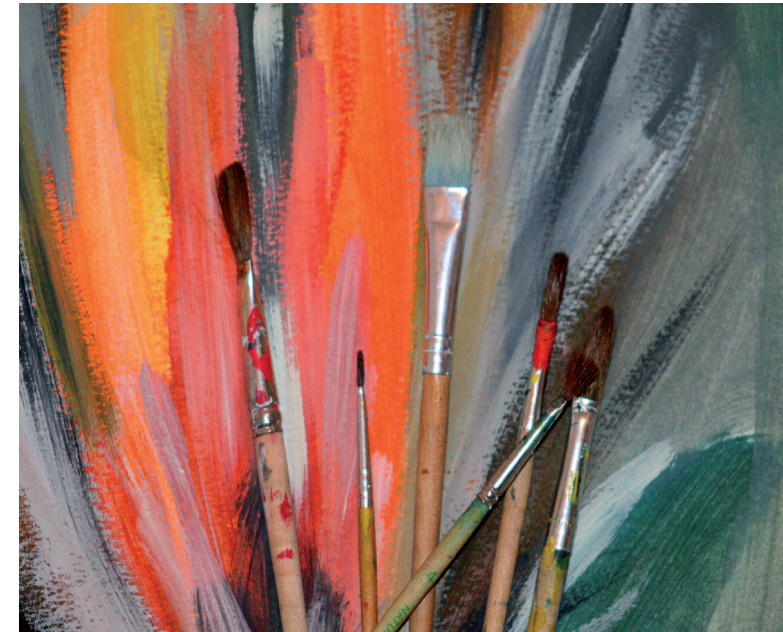
Sozialtherapeutische Wohnheime

Stationäre Pflege

Tagespflege

Tagesstätten

Tagesstätte für ein selbständiges Leben



Lebenspraktische Hilfen und soziale Rehabilitation für psychisch gesundende Menschen



regional.sozial.engagiert.
www.rehse-gruppe.de

TageWerk



Wir sind für Sie da



Unsere Tagesstätte bietet erwachsenen Menschen, die psychisch erkrankt sind, Unterstützung, wenn sie

- Hilfe zur Wiedergewinnung einer selbständigen Lebensführung benötigen,
- Begegnungen und Gespräche wünschen,
- ihre Belastbarkeit und Ausdauer erproben,
- oder noch nicht an einer beruflichen Rehabilitation teilnehmen können.



Unsere Angebote

Unsere Türen stehen Ihnen an fünf Tagen in der Woche offen. Ein Werkraum in dem kleine Reparaturen durchgeführt werden können, sowie verschiedene Kreativräume für z.B. Ton,-Speckstein,-Paperschöpfen etc., ein Kunstraum, ein Textilraum sind einige gute Beispiele für unser vielfältiges, tagesstrukturierendes Angebot.

- Gedächtnistraining
- Entspannungsangebote
- Frühstück und Mittagstisch
- Ausflüge / Ausstellungsbesuche
- Einkaufen und Kochen
- Sport- und Bewegungsangebote
- Beratung bei der Freizeitgestaltung
- Förderung der Kommunikationsfähigkeit
- Hilfe in Krisensituationen
- Beschäftigungsangebote

Das TageWerk bietet Ihnen Raum um...

- neue Kontakte zu knüpfen
- das Miteinander in der Gruppe neu zu lernen
- eigene Fähigkeiten zu entdecken und zu fördern
- individuelle Schwierigkeiten mit Hilfe von Beratung und Begleitung zu meistern

Lernen Sie uns kennen

Kommen Sie bei uns im TageWerk vorbei und lernen Sie uns kennen. Wir laden Sie herzlich ein, einige unverbindliche Probetage mit uns zu verbringen.

Unser Fachpersonal im TageWerk ist Ansprechpartner für alle psychischen und sozialen Probleme, sowie im Umgang mit Krisensituationen geschult.

Wenn Sie und wir denken, dass unser TageWerk der richtige Schritt für Sie ist, stellen Sie einen Antrag auf Kostenübernahme beim Sozialamt. Selbstverständlich sind wir Ihnen dabei gerne behilflich.

